

počítáme  
s vodou



MEZINÁRODNÍ KONFERENCE O HOSPODAŘENÍ S DEŠŤOVOU VODOU  
**POČÍTÁME S VODOU 2021**  
Celostní pohled na město při plánování modro-zelené infrastruktury  
11. 11. 2021

# Blue & Green Infrastructure in Enfield, London

Jamie Kukadia and Michael Shorey

Organizátor



Hlavní partner



Mediální partneři

ekolist.cz

vodní  
hospodářství

7G

SOVAH

Tretiruka

tzinfo

ODPADOVÉ  
FÓRUM

Envi  
Web

moderní  
obec

Podporující organizace

projekt

CzWA

Trenerka

Konferenci pořádá 01/71 ZO ČSOP Koniklec, p. s., v rámci projektu Počítáme s vodou, jehož cílem je informovat především zástupce veřejné správy a občany o principech přírodě blízkého hospodaření s dešťovými vodami (HDV) a prosazovat systémy decentralizovaného odvodnění a využívání dešťové vody. Je nutné, aby se nejen v odborných kruzích vědělo, co HDV je a jaký má společenský význam, a aby bylo vnímané jako perspektivní řešení odvodnění urbanizovaných území v duchu udržitelného rozvoje.

Konference se koná v rámci projektu Počítáme s vodou, spolufinancovaného Státním fondem životního prostředí České republiky na základě rozhodnutí ministra životního prostředí.



Ministerstvo životního prostředí

# London Borough of Enfield

Enfield is 1 of 33 London Boroughs

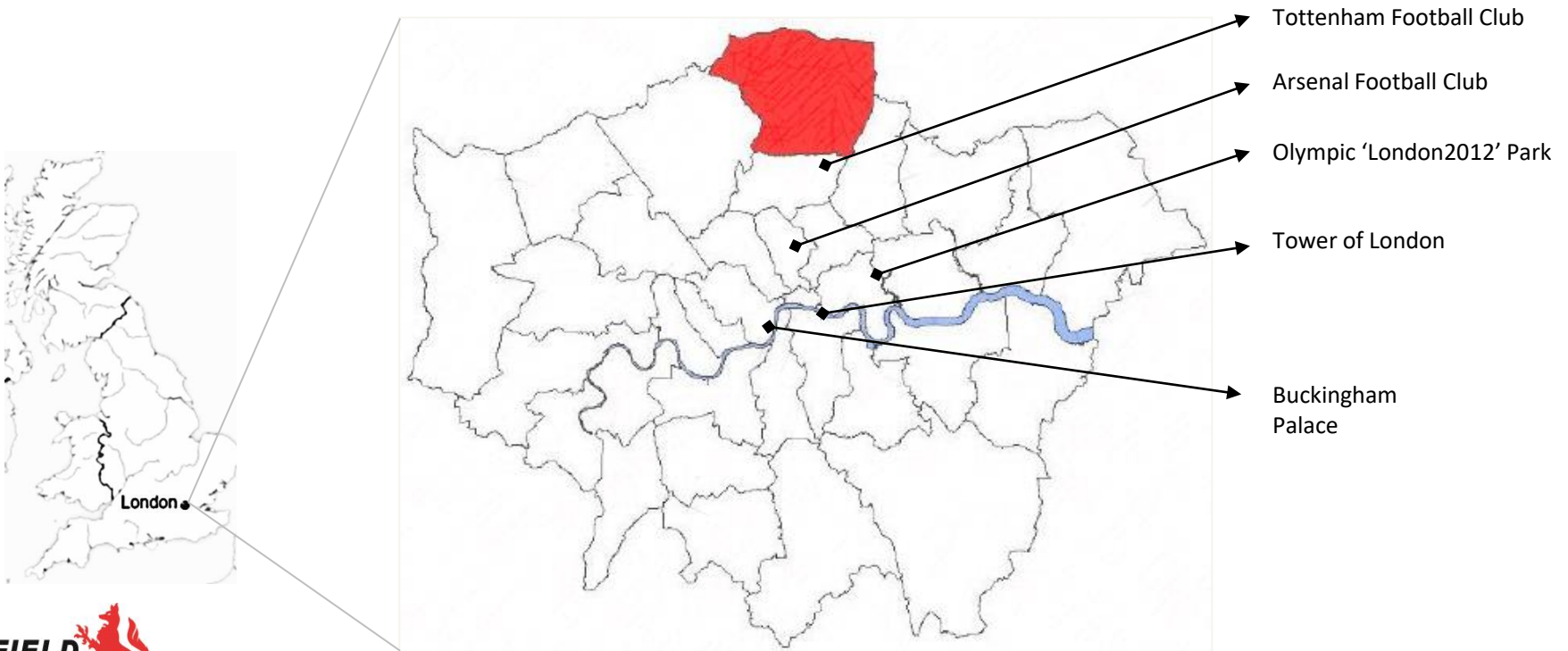
Enfield Area 82 km<sup>2</sup>

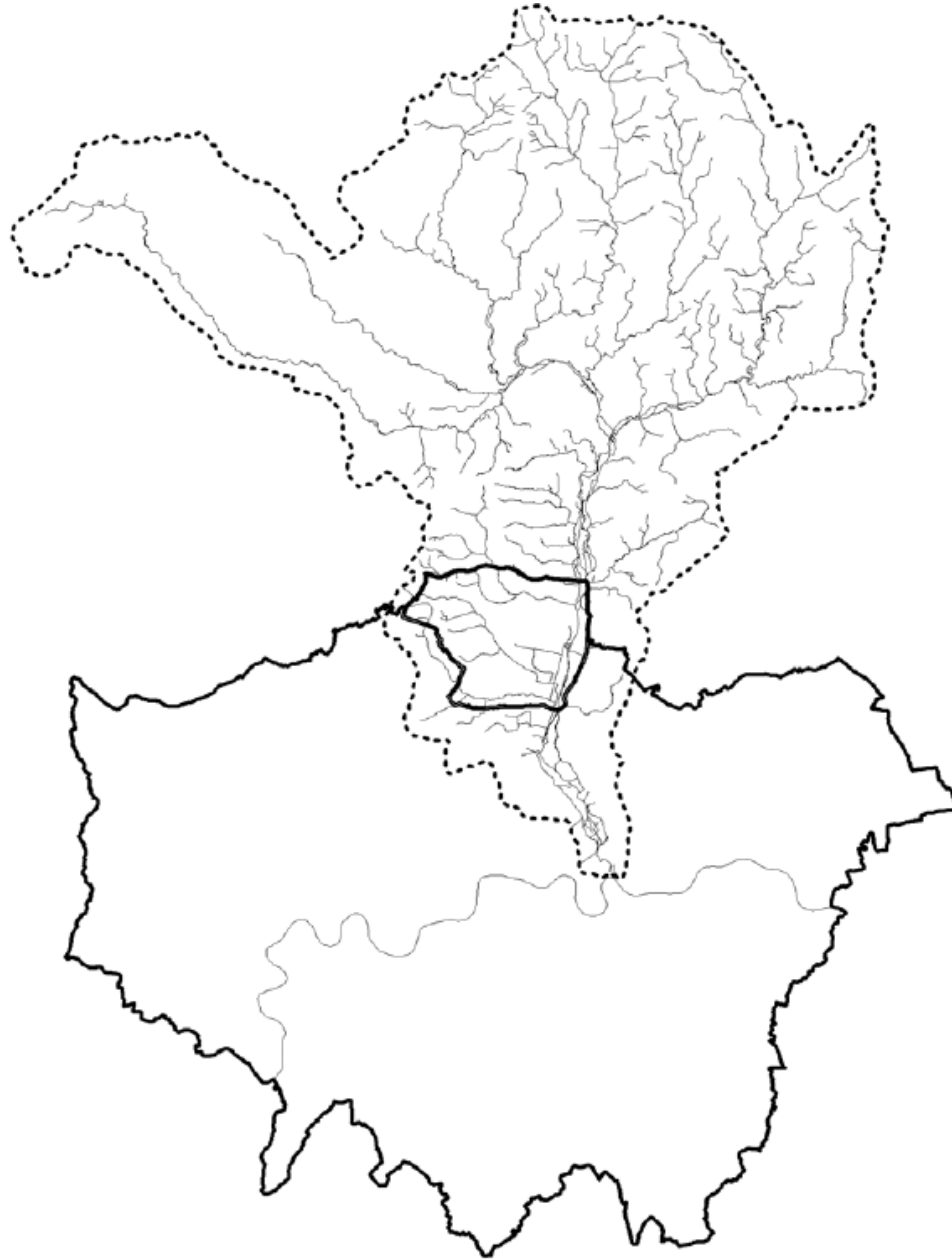
London Total -1,569 km<sup>2</sup> 5%

Enfield Population 330,000

London Total – 8,539,000 3.9%

Enfield is located at the very northern edge of the Greater London boundary







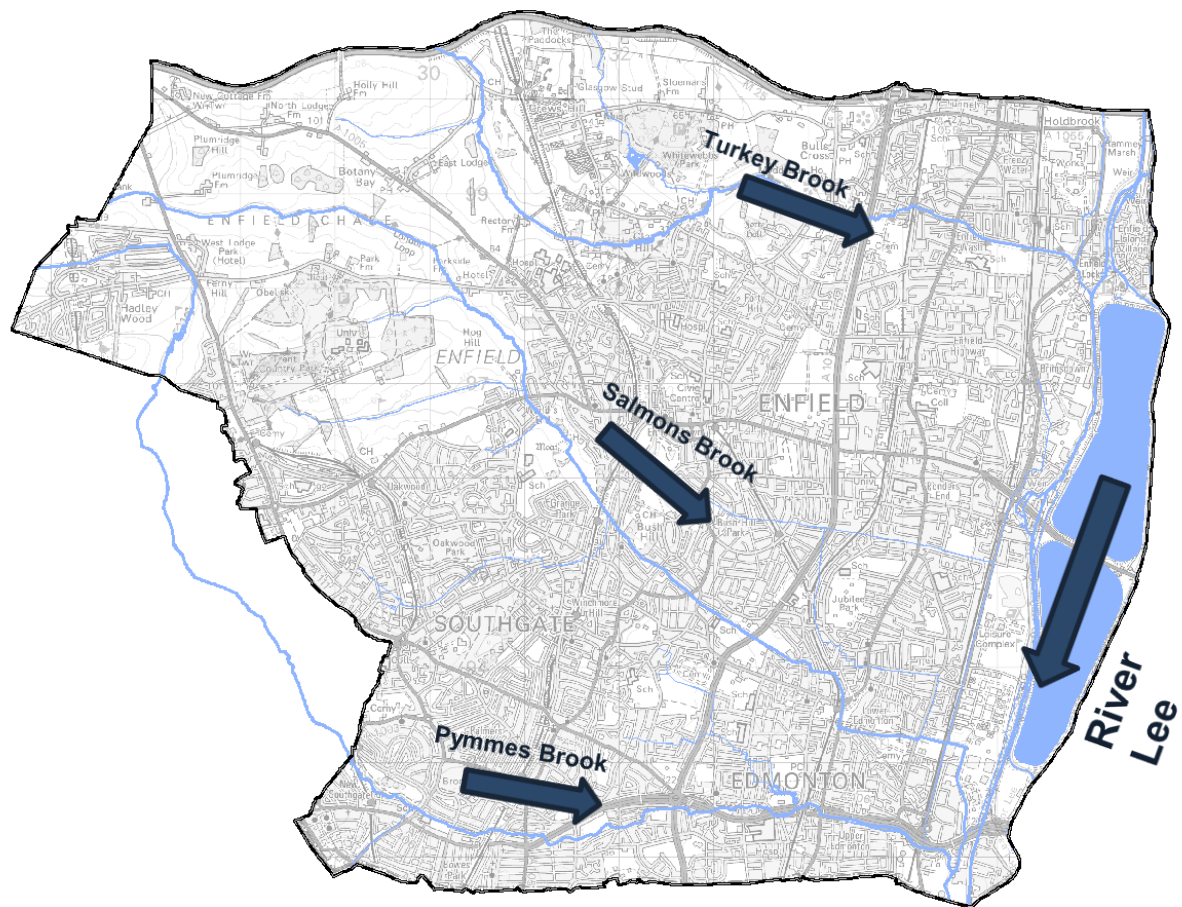
Environment  
Agency

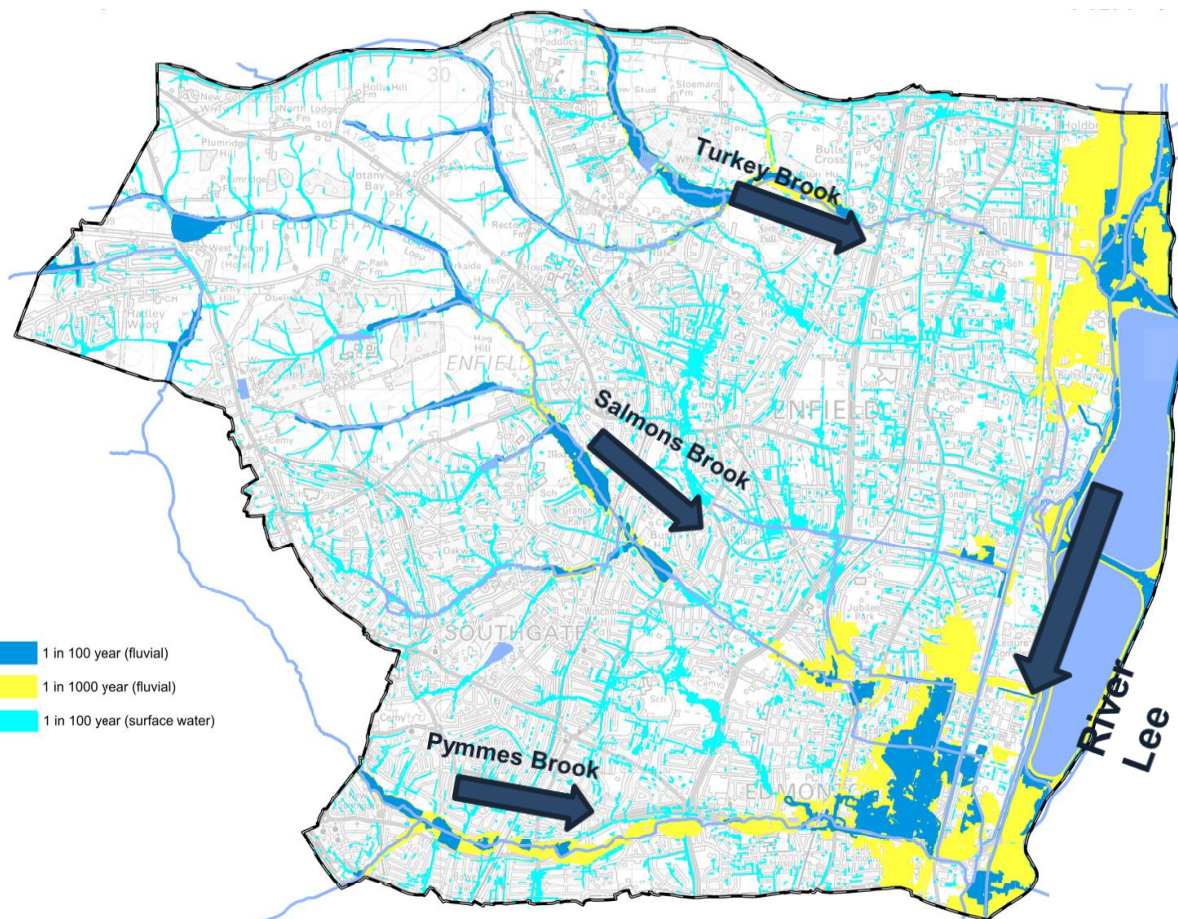


**MAYOR OF LONDON**



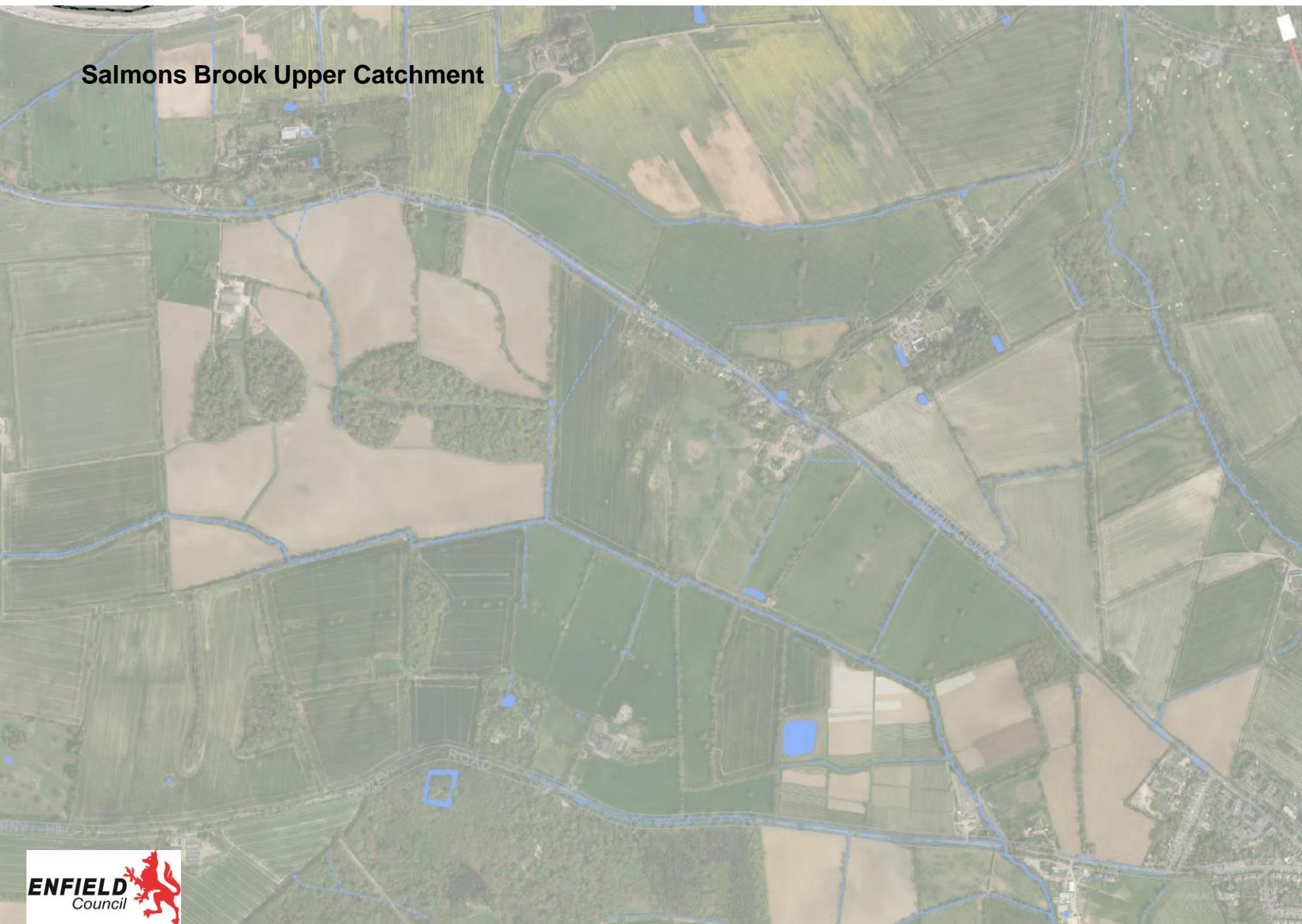








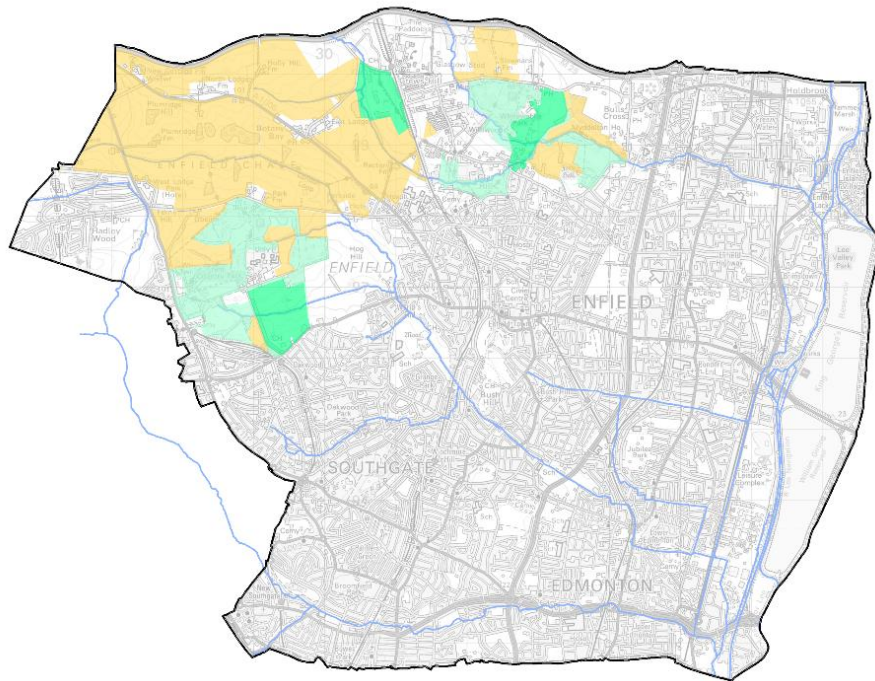
## Salmons Brook Upper Catchment





**Natural Flood Management** measures include:

- Ponds and wetlands
- River restoration
- Re-connecting floodplains
- Woodland creation
- Reintroduction of beavers and other species



River restoration



Re-introduction of species

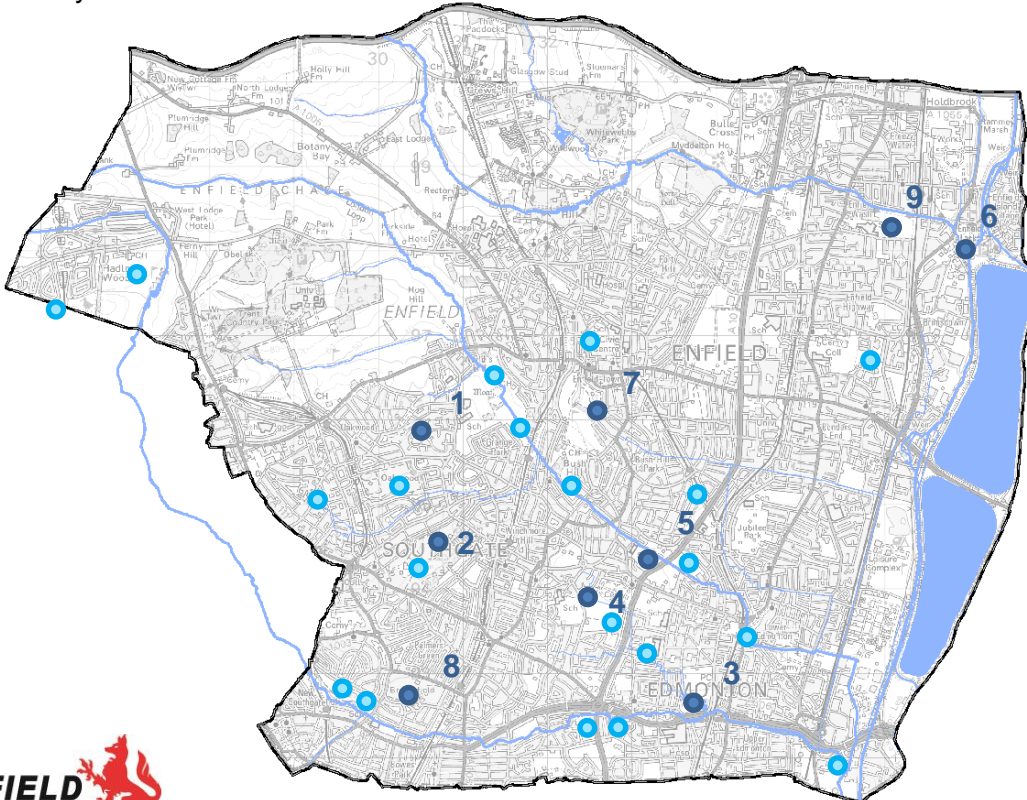


Woodland creation



## Constructed Wetlands Slow the Flow

1. Glenbrook SuDS – 2014
2. Grovelands Park SuDS – 2014
3. Pymmes Park Wetlands – 2015
4. Firs Farm Wetlands – 2015
5. Bury Lodge Wetlands – 2016
6. Prince of Wales Wetlands – 2017
7. Enfield Town Wetlands – 2018
8. Broomfield Park Wetlands – 2019
9. Albany Park Wetlands – 2020



**Firs Farm Wetlands**



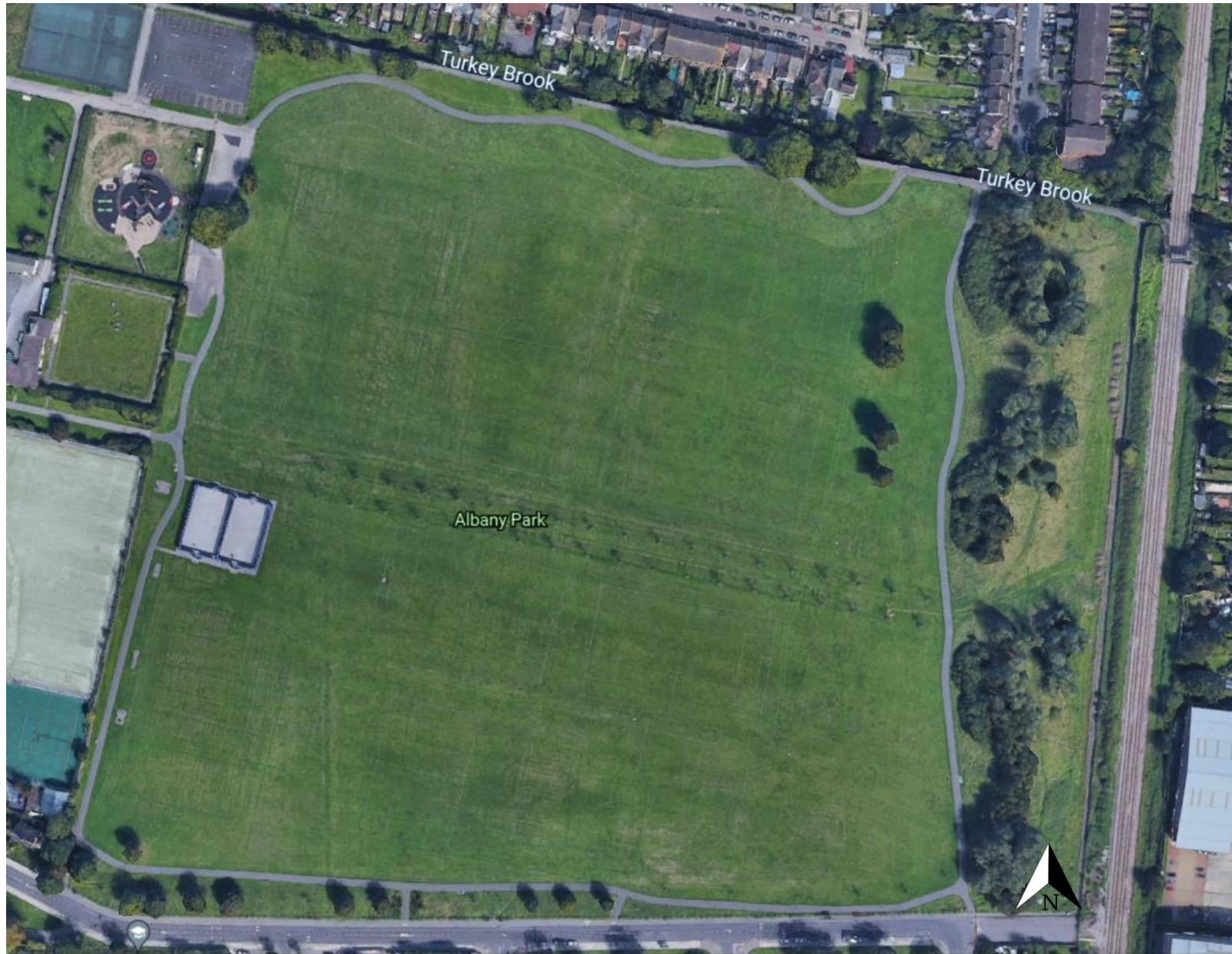
**Bury Lodge Wetlands**



**Town Park Wetlands**



## Albany Park River Restoration



Flood Risk Map before river Restoration Project



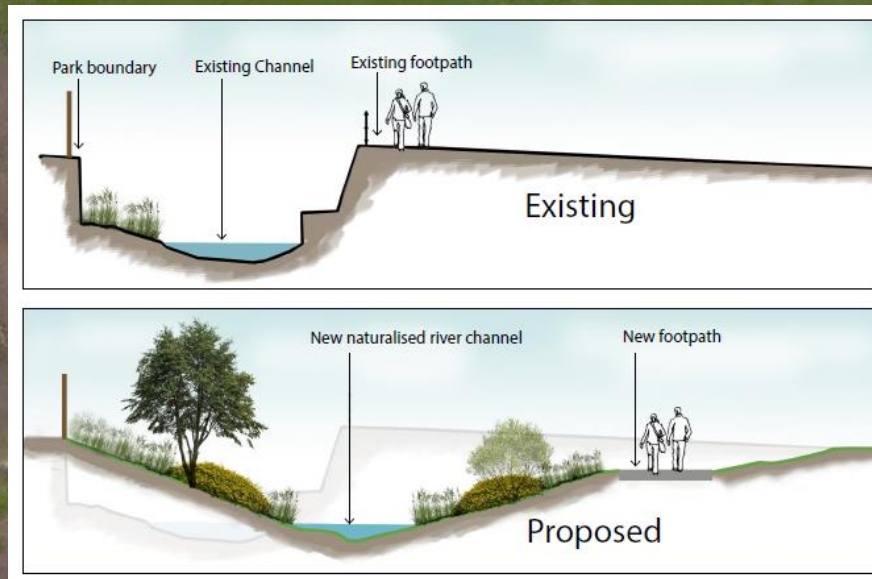






### Key information:

- 400m of river naturalised
- Flood risk reduced for over 400 properties
- Flood storage area can hold 50,000m<sup>3</sup> of water
- 2,000m<sup>2</sup> wetlands created





**Turkey Brook Channelised**





Turkey Brook Naturalised

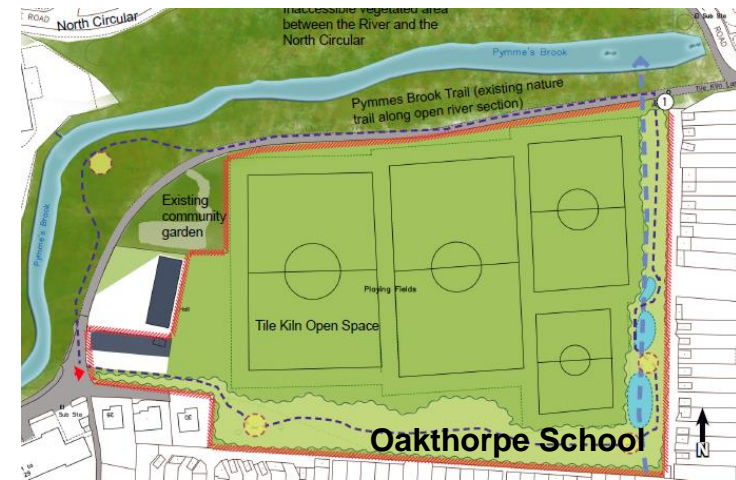
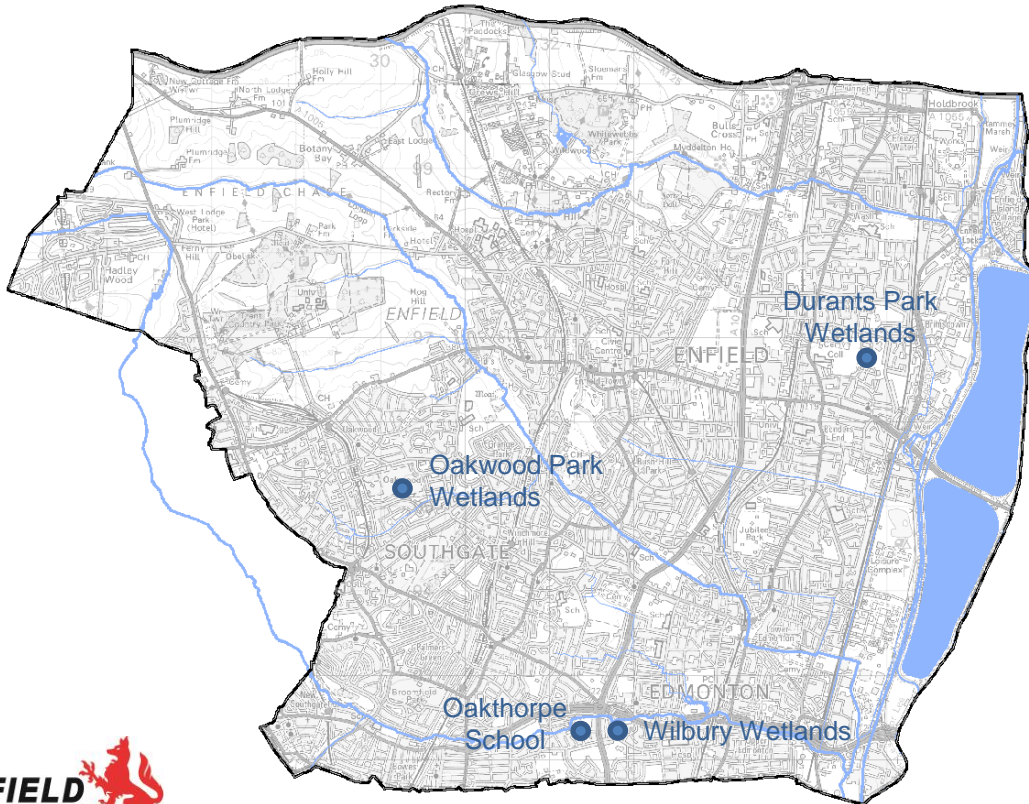




## Constructed Wetlands Pipeline Projects

Funding for wetland projects has been provided by a variety of external organisations including:

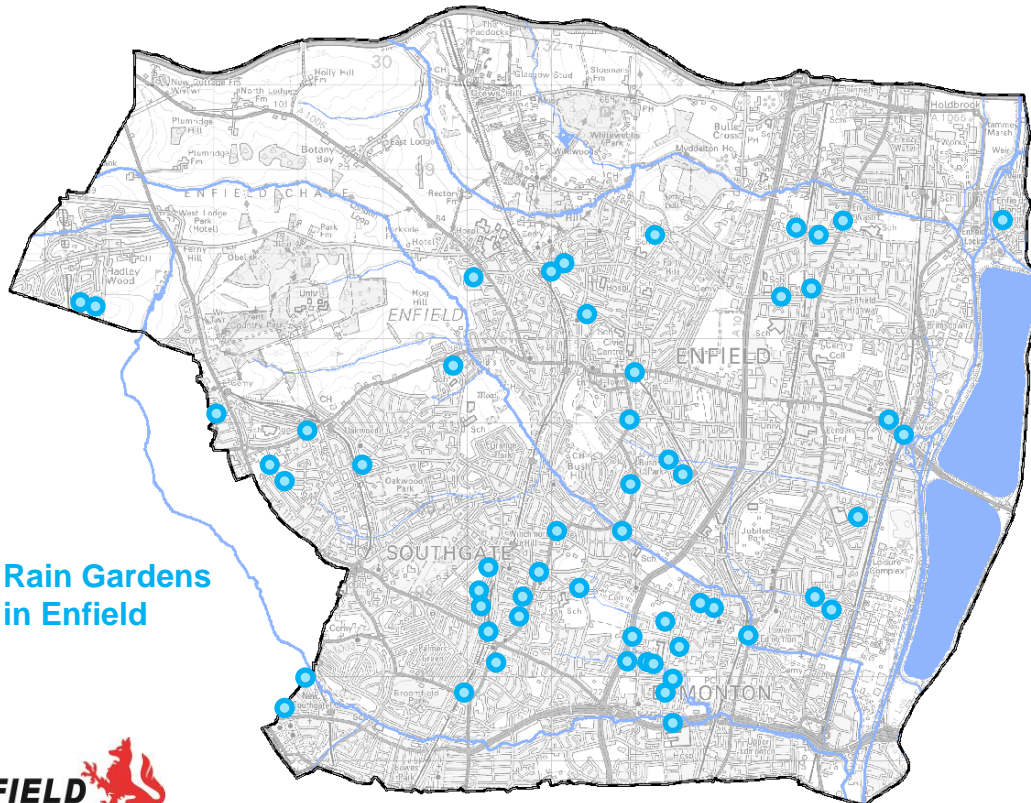
- Environment Agency
- Thames Regional Flood and Coastal Committee
- Greater London Authority
- Thames Water
- Developer contributions
- Coca-Cola Ltd





## Rain Gardens Mini-wetlands

- A related programme of work has led to the creation of over 160 rain gardens across Enfield in recent years
- These measures provide similar benefits to wetlands but in an urban environment
- Although they are much smaller than wetlands, if sufficiently numerous and distributed over a wide area, they have significant potential to address flood risk and a range of other urban issues



## London Strategic SuDS Pilot key findings

- Dispersed SuDS implemented at a large scale can be highly effective at reducing both property level flood risk and general surface water flooding
- The most extensive, well distributed strategic scenarios tend to perform the best
- SuDS in the upper catchment deliver greater hydraulic benefit than in the middle or lower catchment
- Public health and traffic calming benefits are potentially significantly higher than flood risk benefits

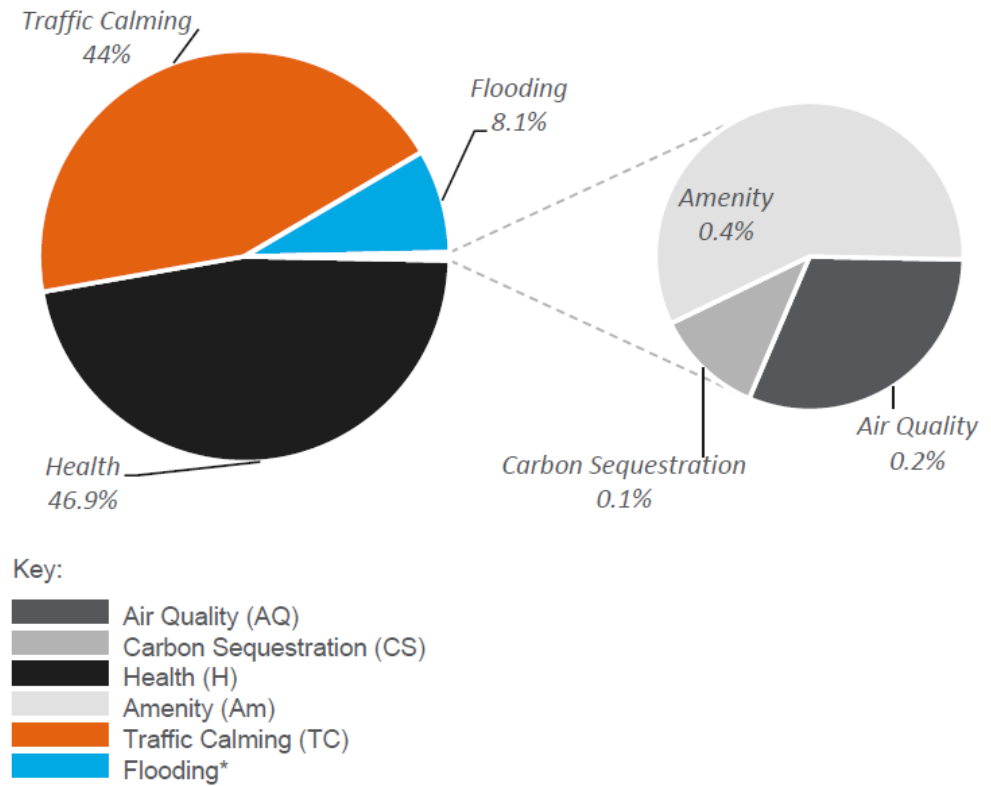


Figure 4 – Average BEST Evaluated Wider Benefits

**SuDS (Sustainable Drainage Systems) = Blue & Green Infrastructure**



A better Enfield for everyone!

STATUTORY CONSULTATION

# Haselbury Neighbourhood Improvements

See below the locations where we are proposing improvements. You can follow the link to our website where detailed drawings are available to download. For information on how to make representations please see back sheet.

You have until Sunday 7 October to view the detailed plans online and to make representations



## 1 OUTSIDE LATYMER SCHOOL

New informal crossing, rain gardens and bus parking places.

## 2 HASELBURY SHOPS AREA

New public realm, increased footway areas, new paving, new parking arrangement. Trial closure of Central Avenue to motor vehicles. New rain gardens, seating areas and bus shelters.

## 3 HASELBURY ROAD

Improved zebra crossing and rain gardens outside school.

## 4 HAZELBURY SCHOOL

Increased footway area outside school and new rain gardens.

## 5 DEANSWAY

New rain gardens and parking restrictions.

## 6 BEXLEY GARDENS

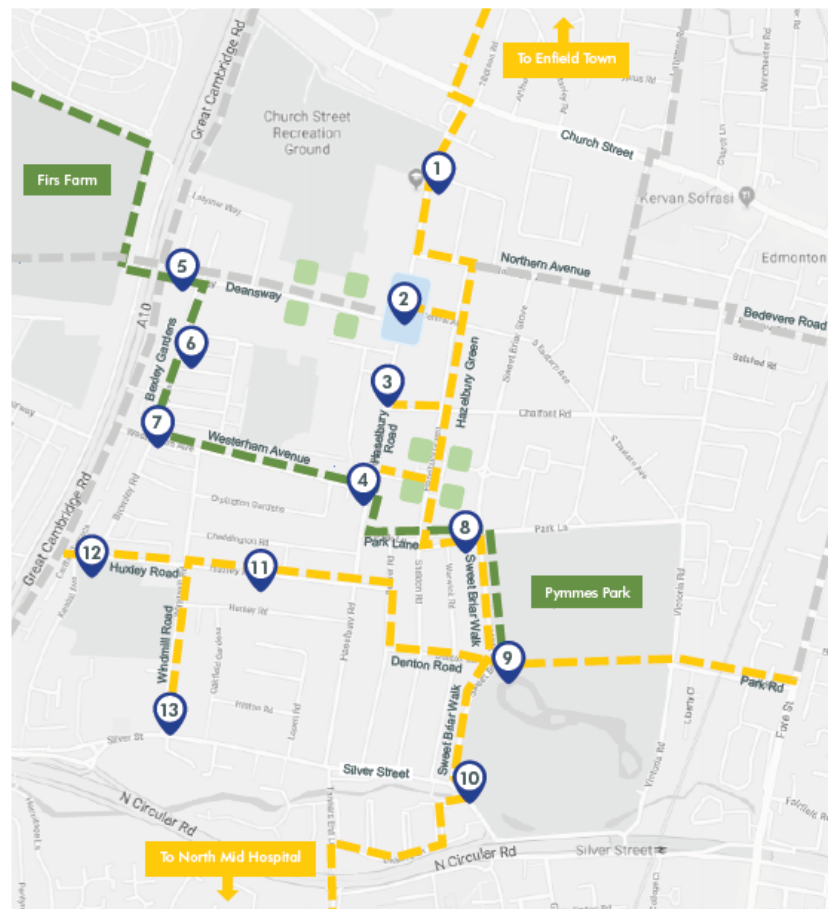
New accessible ramp to replace steps. Street art opportunities, rain gardens and new parking restrictions.

## 7 WESTERHAM AVENUE

New rain gardens, parking arrangement and paving. New 20mph speed limit.

## 8 PARK LANE

New landscaping and rain gardens on Park Lane Gardens and point no-entry at access road for motor vehicles from Sweet Briar Walk.



## 9 SWEET BRIAR WALK

New informal crossing for cyclists and footway build out with improved entrance to Pymmes Park.

## 10 SILVER STREET

New zebra parallel crossing for pedestrians and cyclists.

## 11 HUXLEY ROAD

Speed hump and traffic calming on long straight section of road.

## 12 KENDAL AVENUE

Remove section of fence, new double yellow lines and new shared use footway to enable access to A10 cycle track.

## 13 WINDMILL ROAD

Right turn pocket for cyclists and parking restrictions to enable safer movement for cyclists in to school.

- Moore Brook Green Walking Link
- Quietway cycle route
- Pocket Park improvements
- Other walking/cycling route

# #BetterEnfield

🐦 @cyleenfield / @EnfieldSuDS

📄 [www.enfield.gov.uk/consultations](http://www.enfield.gov.uk/consultations)

DETAILED DRAWINGS  
AVAILABLE TO DOWNLOAD

## Westerham Avenue











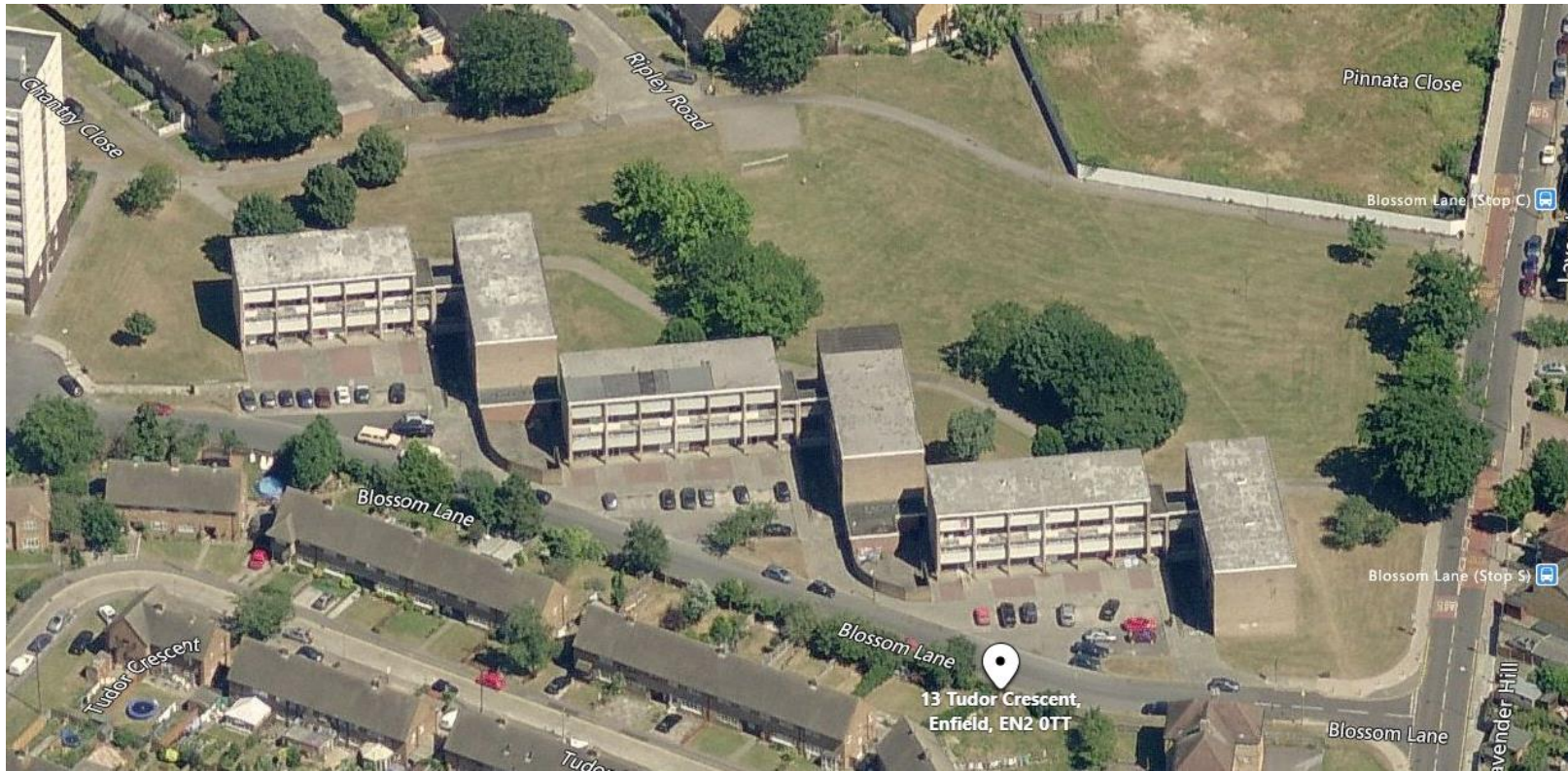








# Four Hills Estate

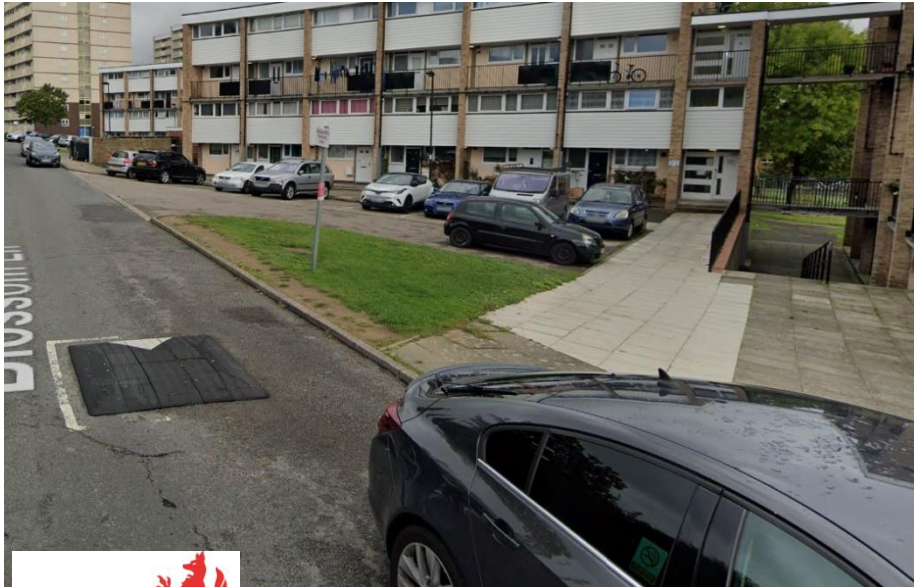




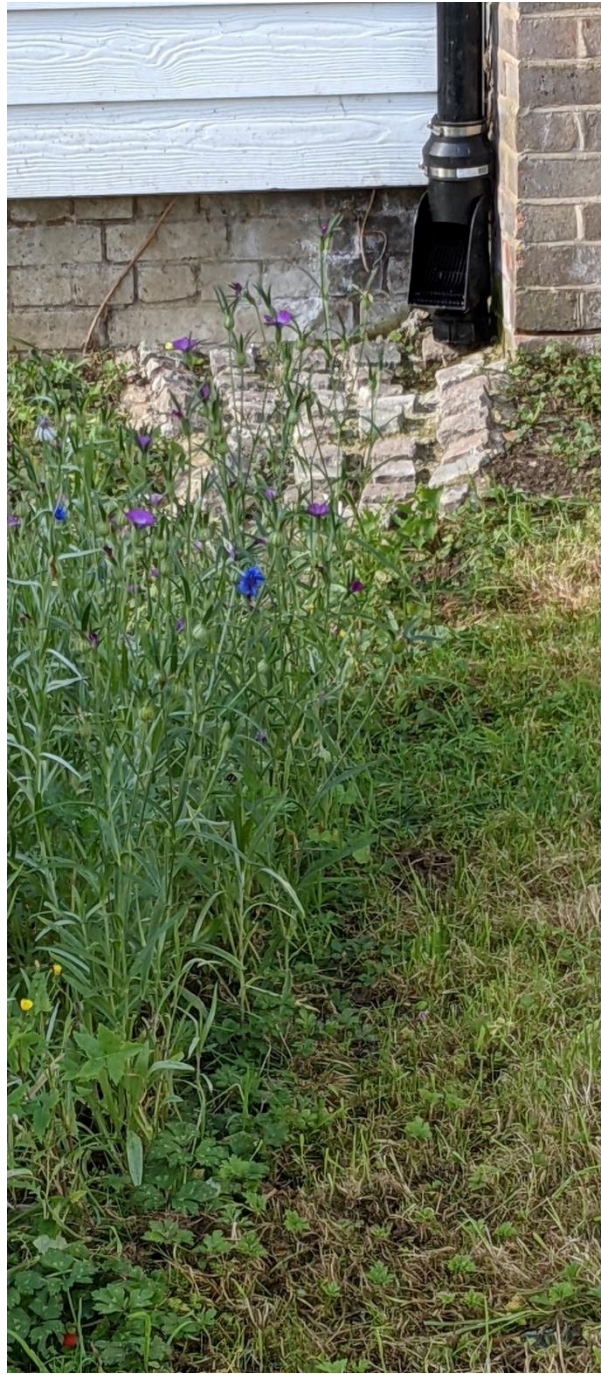
Four Hills Estate Complete Site Plan









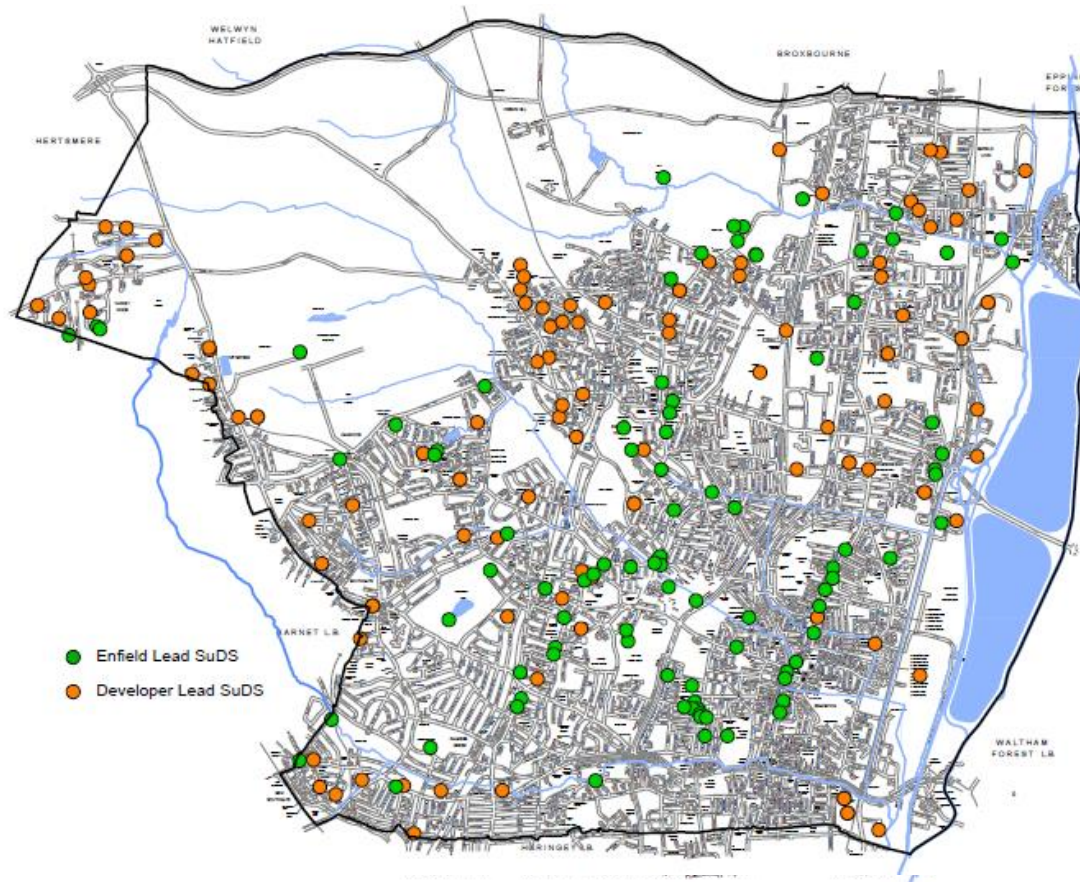








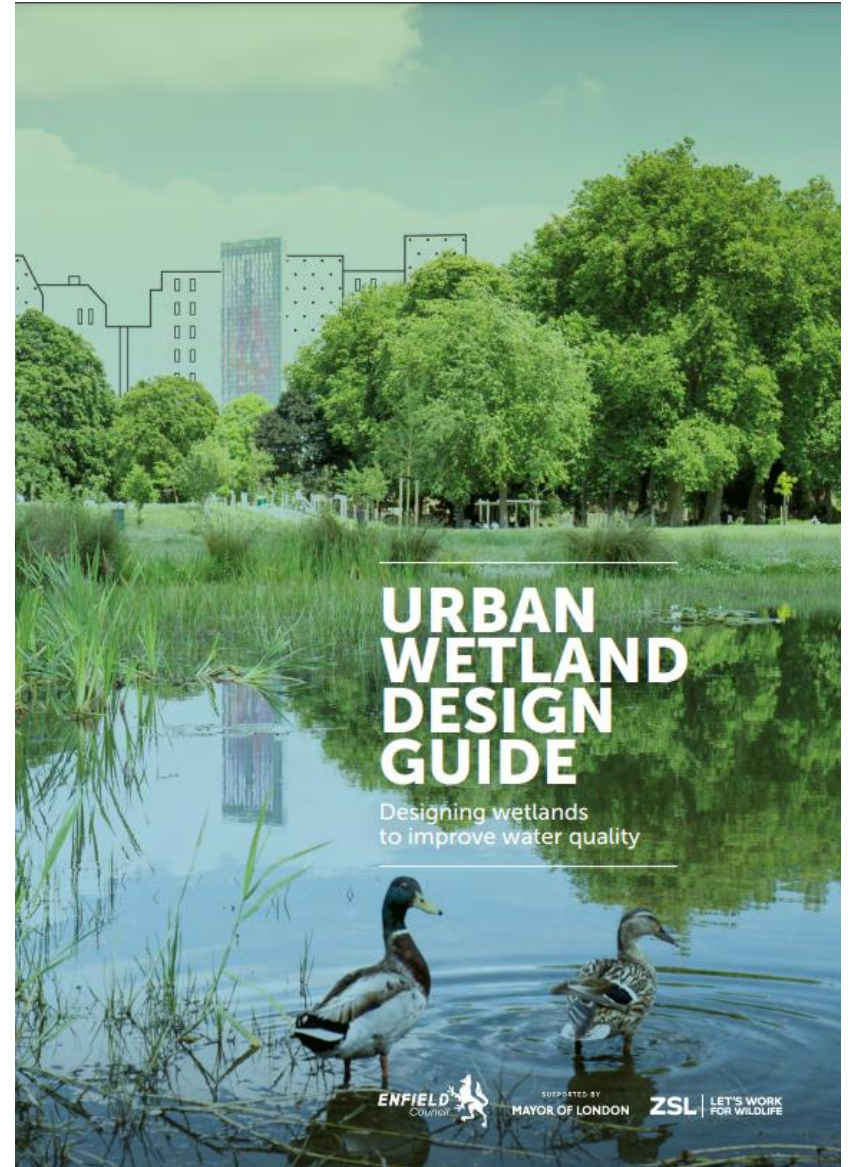
## Blue & Green Infrastructure through New Development



## Designing Rain Gardens: A Practical Guide



Urban  
Design  
London<sub>3</sub>





počítáme  
s vodou



MEZINÁRODNÍ KONFERENCE O HOSPODAŘENÍ S DEŠŤOVOU VODOU

# POČÍTÁME S VODOU 2021

Celostní pohled na město při plánování modro-zelené infrastruktury

11. 11. 2021



## Děkuji za pozornost

Jamie Kukadia and Michael Shorey

Organizátor



Hlavní partner



Mediální partneři

ekolist.cz

vodní  
hospodářství

7.G

SOVAH

Tretiruka.cz

tzbinfo

ODPADOVÉ  
FÓRUM

Envi  
Web

moderní  
obec

Podporující organizace

projekt  
CZWA

Trasovka

Konferenci pořádá 01/71 ZO ČSOP Koniklec, p. s., v rámci projektu Počítáme s vodou, jehož cílem je informovat především zástupce veřejné správy a občany o principech přírodě blízkého hospodaření s dešťovými vodami (HDV) a prosazovat systémy decentralizovaného odvodnění a využívání dešťové vody. Je nutné, aby se nejen v odborných kruzích vědělo, co HDV je a jaký má společenský význam, a aby bylo vnímané jako perspektivní řešení odvodnění urbanizovaných území v duchu udržitelného rozvoje.

Konference se koná v rámci projektu Počítáme s vodou, spolufinancovaného Státním fondem životního prostředí České republiky na základě rozhodnutí ministra životního prostředí.



Ministerstvo životního prostředí